





## Portafoglio: Cli ETF Easy NO Short

## COMPOSIZIONE

Periodo di analisi: da 20/03/2008 a 10/10/2016

Strumento	Tipologia	Prezzo medio di carico	Prezzo attuale	Var. %	Quantità	Contro valore	Peso %
 Lyxor UCITS ETF STOXX Europe 600 Indus.Goods&Serv.	Etf e Etc	49,83	49,45	-0,77%	106,00	5.241,17	20,85%
 iShares S&P 500 UCITS ETF (DIST)	Etf e Etc	18,67	19,20	2,83%	274,00	5.260,12	20,93%
 Lyxor UCITS ETF EuroMTS 3-5Y Investment Grade	Etf e Etc	151,32	153,70	1,57%	95,00	14.601,50	58,09%
 Liquidità						34,36	0,14%
<b>Totale</b>						<b>25.137,15</b>	

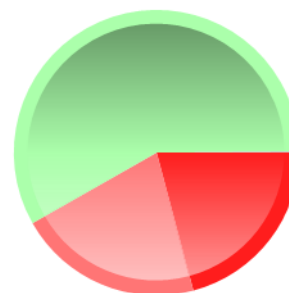
Tutti i valori sono espressi in EUR

## PIANO CEDOLARE

Strumento	Cedole passate	Cedole previste
iShares MSCI World UCITS ETF (DIST)	469,80	0,00
iShares EURO STOXX 50 UCITS ETF (DIST)	340,79	0,00
iShares S&P 500 UCITS ETF (DIST)	306,26	0,00
<b>Totale</b>	<b>1116,85</b>	<b>0,00</b>

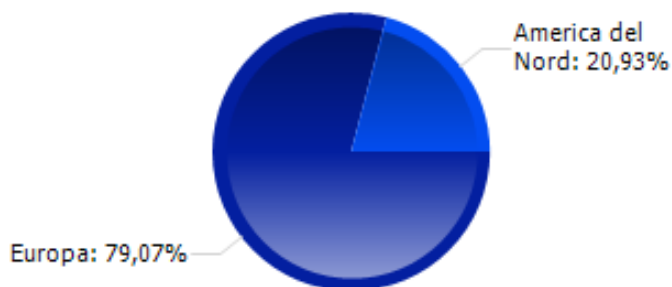
## Composizione del portafoglio:

Caratteristiche	Volatilità	Peso %
<span style="color: red;">■</span> Strumenti azionari ed assimilabili ad alta volatilità	oltre 20%	20,85%
<span style="color: lightcoral;">■</span> Strumenti azionari ed assimilabili a media volatilità	fino a 20%	20,93%
<span style="color: lightgreen;">■</span> Strumenti obbligazionari ed assimilabili a bassa volatilità	fino a 5%	58,09%
<span style="color: gray;">■</span> Liquidità e strumenti finanziari con volatilità minima	fino a 1%	0,14%



## Esposizione geografica del portafoglio:

Esposizione geografica	Peso %
■ Europa	79,07%
■ America del Nord	20,93%



## Esposizione valutaria del portafoglio:

Esposizione valutaria	Peso %
■ EUR	79,07%
■ USD	20,93%



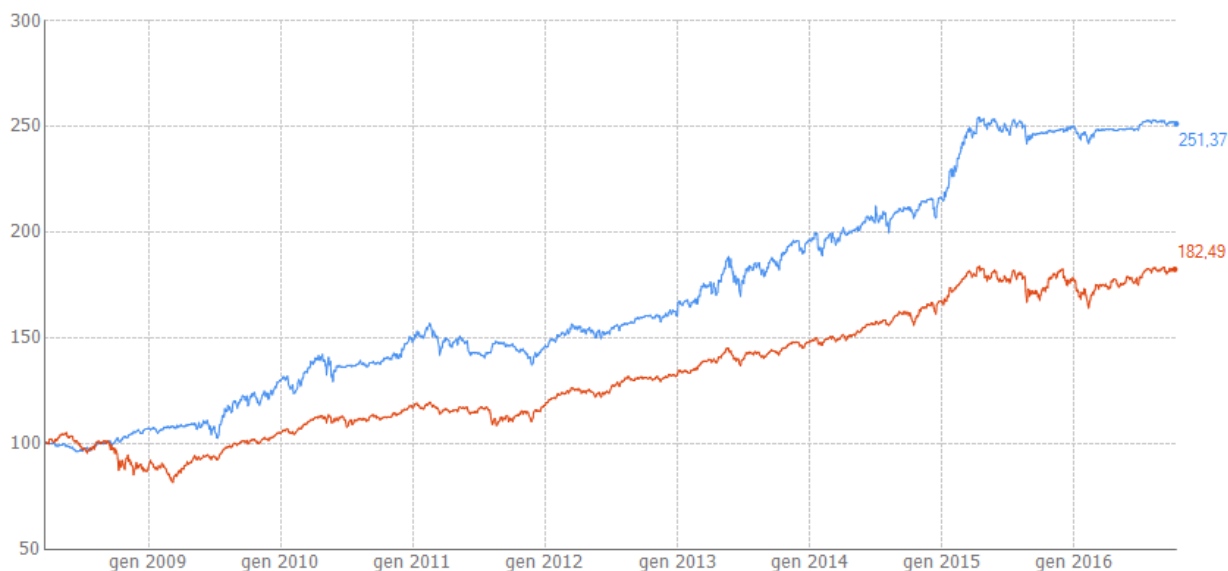
Evoluzione del portafoglio, periodo: 20/03/2008 - 10/10/2016



Patrimonio a inizio periodo: 10.000,00 EUR

Patrimonio a fine periodo: 25.137,15 EUR

Evoluzione rispetto ad un benchmark, periodo: 20/03/2008 - 10/10/2016



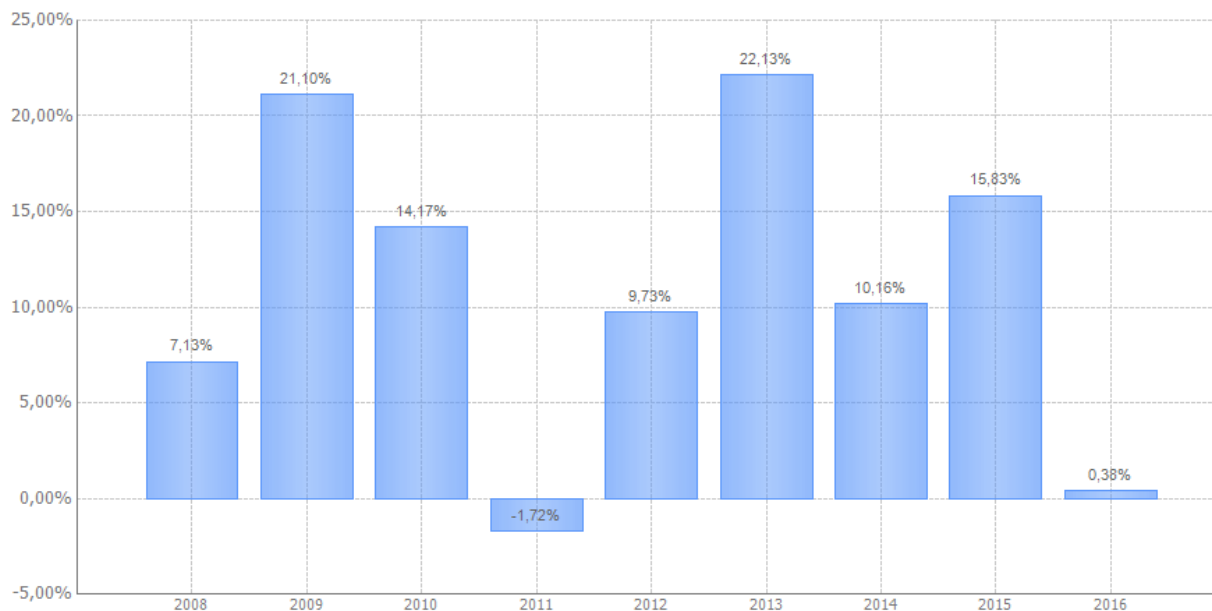
■ Cli ETF Easy NO Short

■ 50 ML EUR BROAD 3-5y+50MSCI WRL

I dati e le elaborazioni sono fornite da FIDA (Italy). Le informazioni offerte non intendono in alcun modo costituire sollecitazione al pubblico risparmio o promuovere alcuna forma d'investimento. Eventuali decisioni operative che dovessero essere prese dagli utenti, sulla base dei dati, analisi e grafici qui forniti, i quali hanno carattere puramente informativo ed orientativo, sono assunte in piena autonomia decisionale e a proprio esclusivo rischio. Né FIDA né alcuno dei suoi fornitori d'informazioni o contenuti saranno considerati responsabili per qualsiasi errore e/o imprecisione nel contenuto o nei criteri e strumenti di valutazione e di calcolo, e per ogni eventuale conseguenza derivante dall'utilizzo di questi strumenti ovvero per qualsiasi azione od operazione posta in essere sulla base di tali elementi, che non possono per natura essere oggetto di pieno ed incondizionato affidamento.

## ANALISI

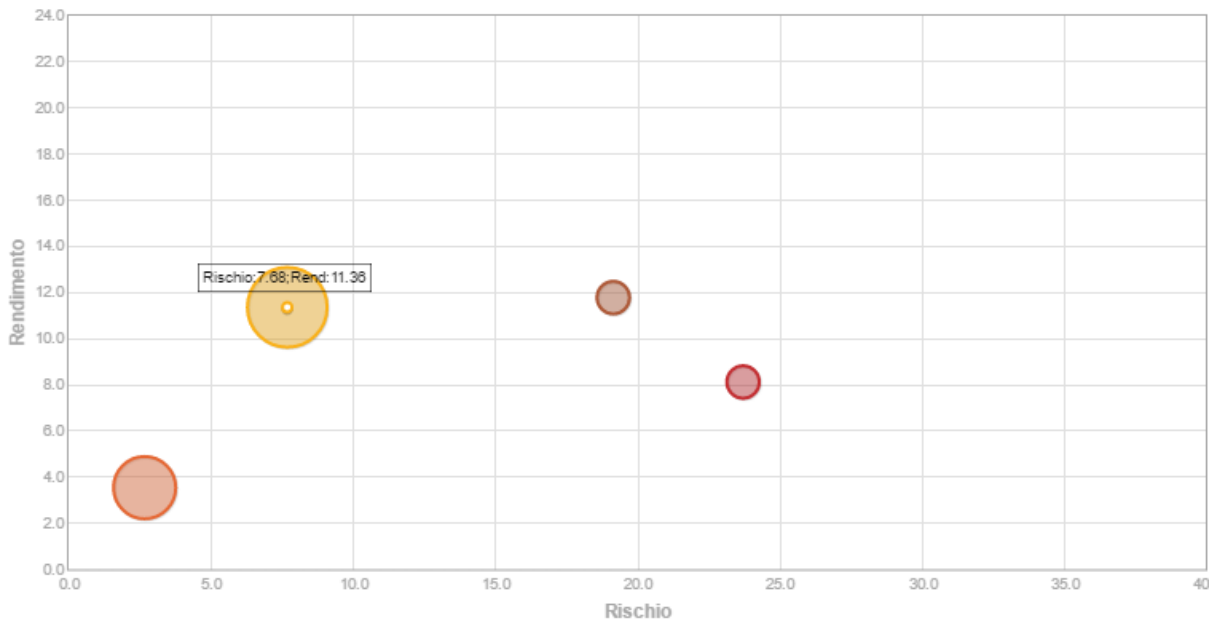
Rendimento annualizzato: 11,36%



Periodo	Rendimento	Volatilità	Volatilità negativa	Sharpe	Sortino	Draw Down
Da inizio anno	0,38%	1,98%	1,26%	0,71	1,12	3,33%
1 anno	1,73%	1,86%	1,15%	1,06	1,71	3,33%
3 anni	35,31%	6,13%	2,14%	1,68	4,81	5,91%
5 anni	72,49%	6,75%	3,15%	1,58	3,39	9,99%
10 anni		7,68%	3,63%	1,33	2,81	
Da inizio periodo	151,37%	7,68%	3,63%	1,33	2,81	12,62%

## RISCHIO E RENDIMENTO

Periodo: da 20/03/2008 a 10/10/2016



Nome	Rendimento*	Rischio*
<span style="color: orange;">■</span> Cli ETF Easy NO Short	11,36 %	7,68 %
<span style="color: red;">■</span> Lyxor UCITS ETF EuroMTS 3-5Y Investment Grade	3,54 %	2,67 %
<span style="color: brown;">■</span> iShares S&P 500 UCITS ETF (DIST)	11,78 %	19,13 %
<span style="color: darkred;">■</span> Lyxor UCITS ETF STOXX Europe 600 Indus.Goods&Serv.	8,12 %	23,69 %

\* valori annualizzati

I dati e le elaborazioni sono fornite da FIDA (Italy). Le informazioni offerte non intendono in alcun modo costituire sollecitazione al pubblico risparmio o promuovere alcuna forma d'investimento. Eventuali decisioni operative che dovessero essere prese dagli utenti, sulla base dei dati, analisi e grafici qui forniti, i quali hanno carattere puramente informativo ed orientativo, sono assunte in piena autonomia decisionale e a proprio esclusivo rischio. Né FIDA né alcuno dei suoi fornitori d'informazioni o contenuto saranno considerati responsabili per qualsiasi errore e/o imprecisione nel contenuto o nei criteri e strumenti di valutazione e di calcolo, e per ogni eventuale conseguenza derivante dall'utilizzo di questi strumenti ovvero per qualsiasi azione od operazione posta in essere sulla base di tali elementi, che non possono per natura essere oggetto di pieno ed incondizionato affidamento